

CÓMO ACTUAR EN CASO DE ACCIDENTE VEHICULAR - DENTRO DEL CAMPUS

Mantener la calma



Verificar si hay lesionados; considerar tanto los vehículos involucrados, como peatones afectados.

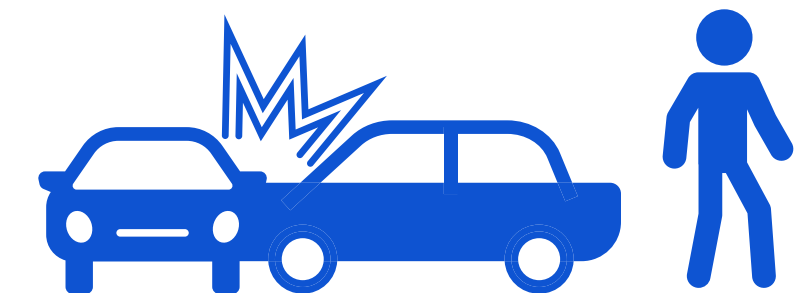


Reportar a centro de control de ProTect incluyendo:

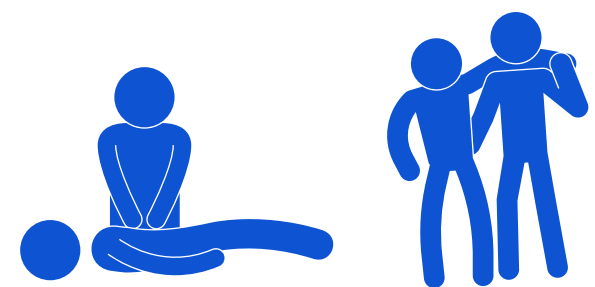
1. Ubicación
2. Existencia de lesionados
3. Afectaciones en la zona
4. Riesgo de incendio
5. Requerimientos de apoyo de emergencia



Permanecer en el lugar del accidente hasta que los equipos de emergencia arriben o hasta que los vehículos afectados se hayan retirado.



Proveer apoyo de emergencia, el personal de seguridad interviene según necesidad y de acuerdo a su entrenamiento (Primeros auxilios, rescate, incendio, derrame, etc.)



Dependiendo de la situación, el centro de control ProTect envía apoyo interno de emergencia (TecMed, brigadistas de Protección Civil o brigada contra incendio).



Si la gravedad del accidente lo amerita, el centro de control de seguridad hace llamada de solicitud de apoyo a:

- Ambulancia
- Policía
- Bomberos
- Protección Civil



Aislar el área del accidente para evitar riesgos (colocar triángulos reflejantes o conos de señalización de peligro).



Implementar operativo vial peatonal, manteniendo libres las vías de acceso para los equipos de emergencia.



El equipo de ProTect deberá mantenerse atento a las necesidades de apoyo que los equipos de emergencia requieran.



Restablecer las condiciones de seguridad del lugar del accidente:

- Limpiar derrames de fluidos de los vehículos
- Barrer cualquier parte rota
- Señalizar si alguna protección o mobiliario urbano del campus fue dañado



Documentar y realizar el reporte correspondiente, incluyendo por lo menos los siguientes datos:

1. Involucrados
2. Lugar y Hora
3. Descripción del accidente
4. Lesionados (si aplica)
5. Daños
6. Fotos y videos disponibles

